

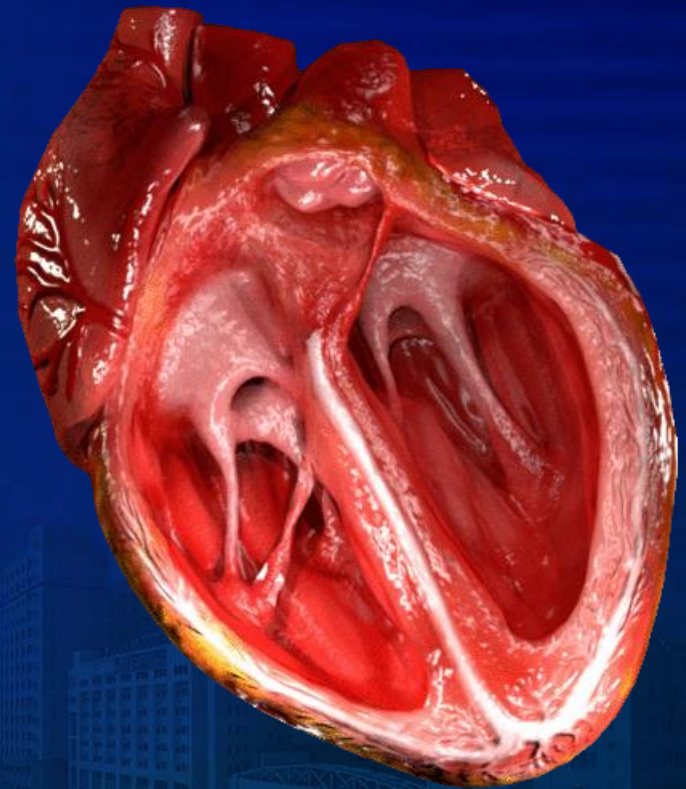
認識心臟衰竭

吳宏彬醫師

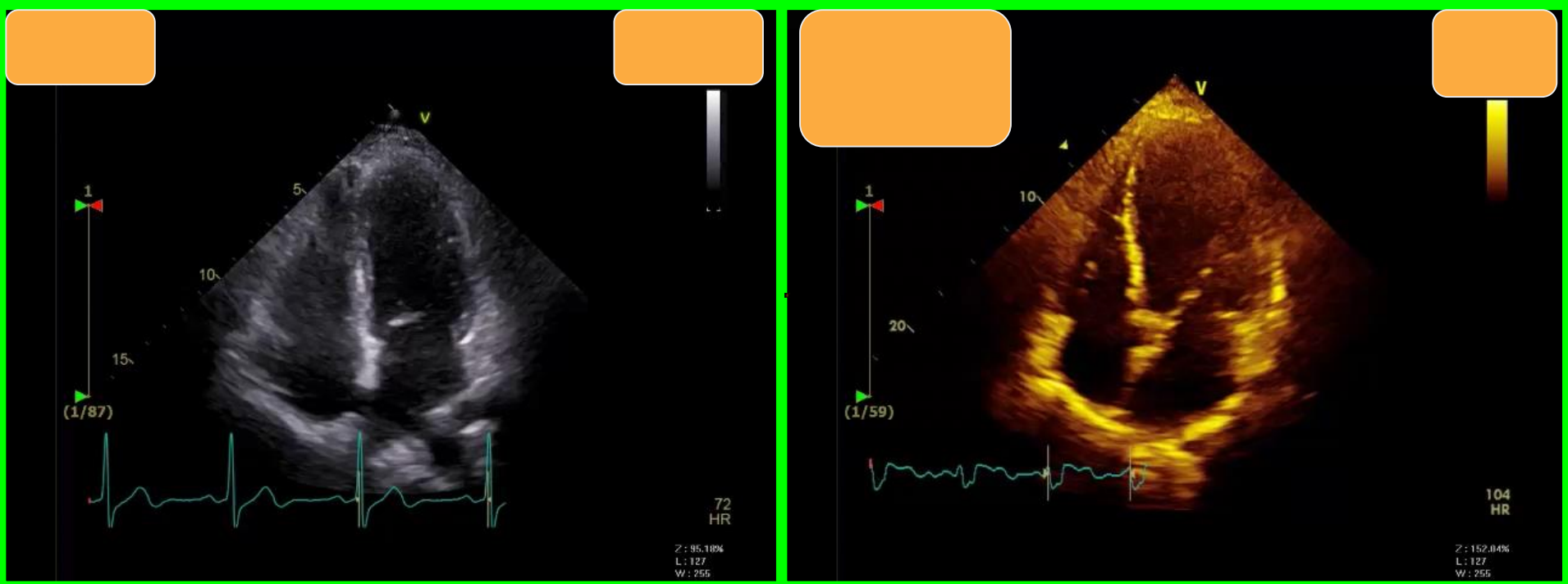
中國醫藥大學附設醫院心臟血管系

何謂心臟衰竭

- ✿ 心臟如同您身體內的幫浦馬達，負責打出足夠的血液量供各器官使用，以維持身體功能。
- ✿ 而心臟衰竭即為心臟幫浦馬達因某些因素導致功能不如預期(常常是能力下降)，沒有能力打出足夠血液量以供應身體需求而導致身體產生不適。



正常與心衰竭的心臟超音波



正常的心臟

心臟衰竭的心臟

心臟衰竭的症狀

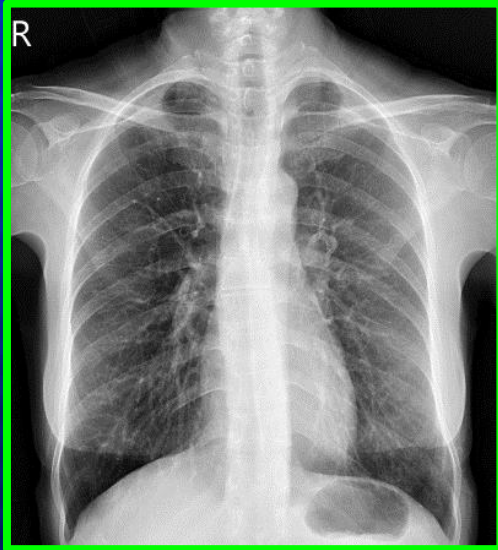
✿左心衰竭

1. 呼吸困難，所以病人採端坐呼吸。
2. 肺水腫。
3. 咳嗽及氣喘。
4. 腦部因缺氧而引起不安、注意力降低及暴躁、易怒
5. 疲倦或軟弱無力。
6. 因末梢血量減少導致四肢冰冷及指甲床呈現藍紫色

✿右心衰竭

1. 足踝及下肢水腫，嚴重時全身水腫。
2. 嚴重時肝、脾腫大、腹部疼痛。
3. 吃不下飯、噁心。
4. 肋膜積水、腹水。

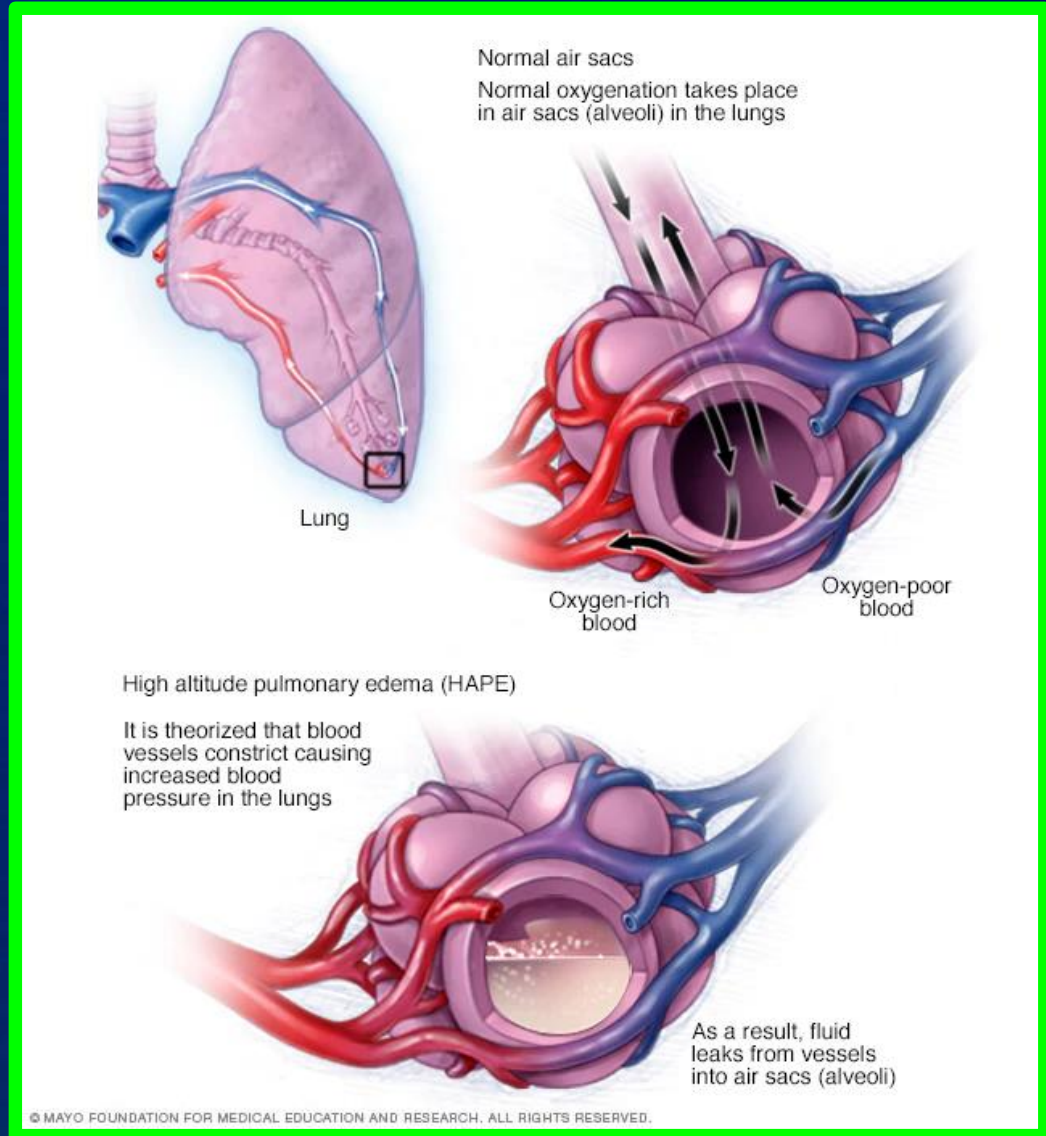
左心衰竭-肺水腫(在陸地上溺水)



正常



肺水腫



右心衰竭



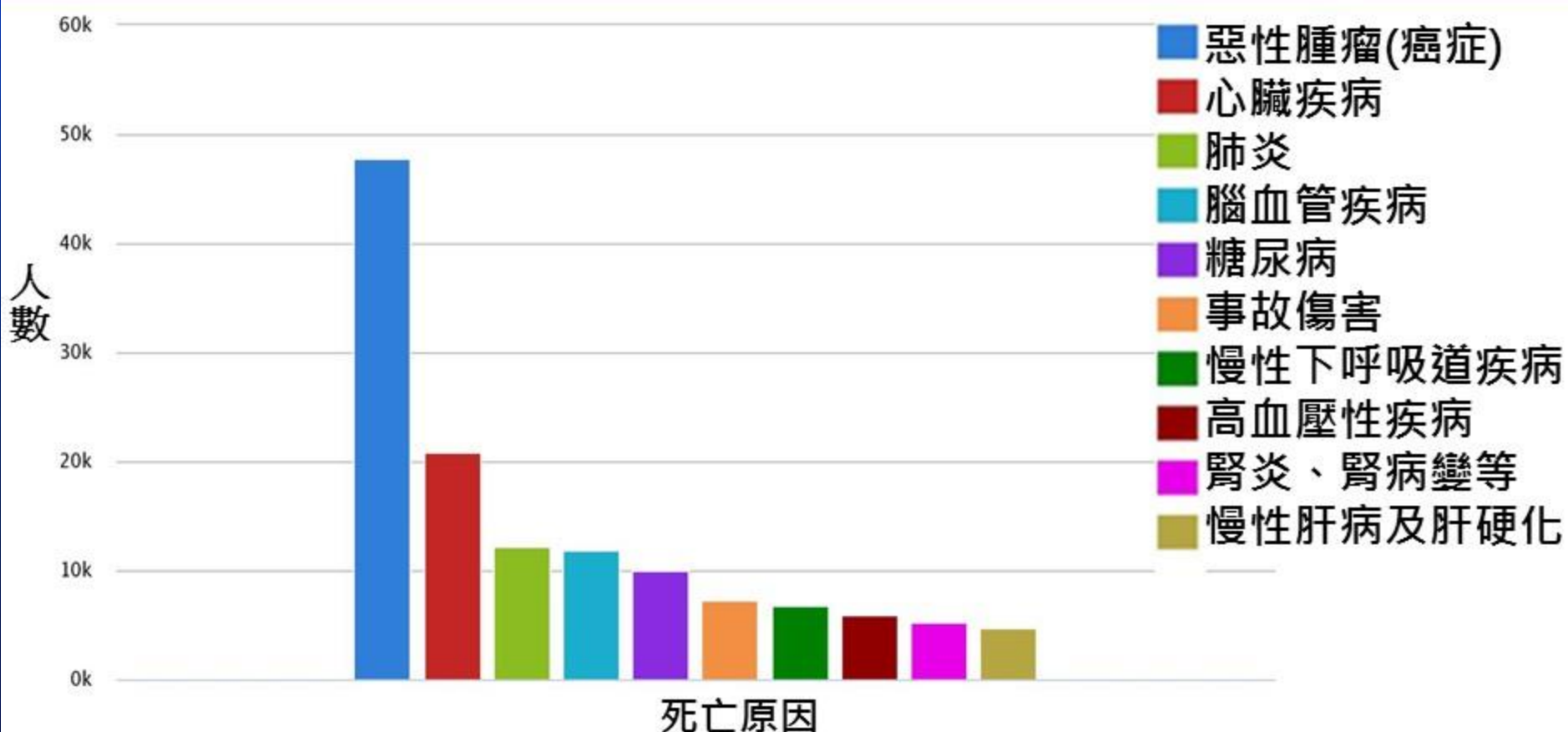
腫到發亮、出水！

心臟衰竭症狀分級

✿ 依照美國紐約心臟協會(NYHA)分類可分為四級

分級	臨床表現
第一級	沒有身體活動上的限制，日常活動不會引起過度疲倦、心悸、呼吸困難或心絞痛的症狀。
第二級	身體活動受到輕度限制，於休息狀態下感到舒適，但從事日常活動（如爬樓梯、掃地）時，就會感覺呼吸困難、疲倦、胸悶、心悸或心絞痛的症狀。
第三級	身體活動明顯受到限制，休息時會緩解，但是從事輕微活動（如刷牙）時，就會出現疲倦、心悸、呼吸困難、胸悶或心絞痛的症狀。
第四級	無法舒適的執行任何活動，在休息狀態下就會出現呼吸困難、疲倦、胸悶或心絞痛的症狀。

2016年台灣十大死因

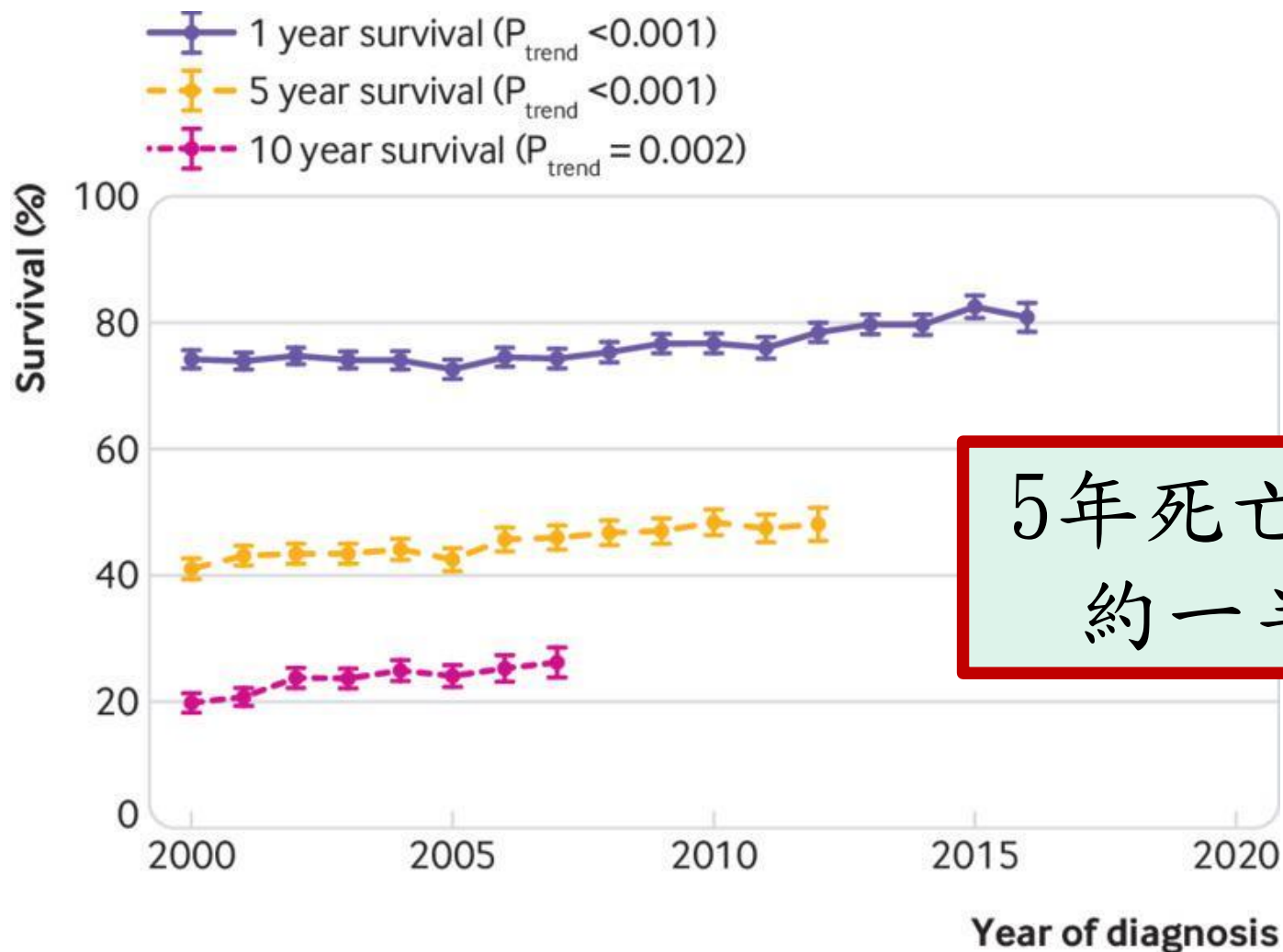


指標名稱：2016年台灣十大死因

資料來源：衛生福利部 統計處

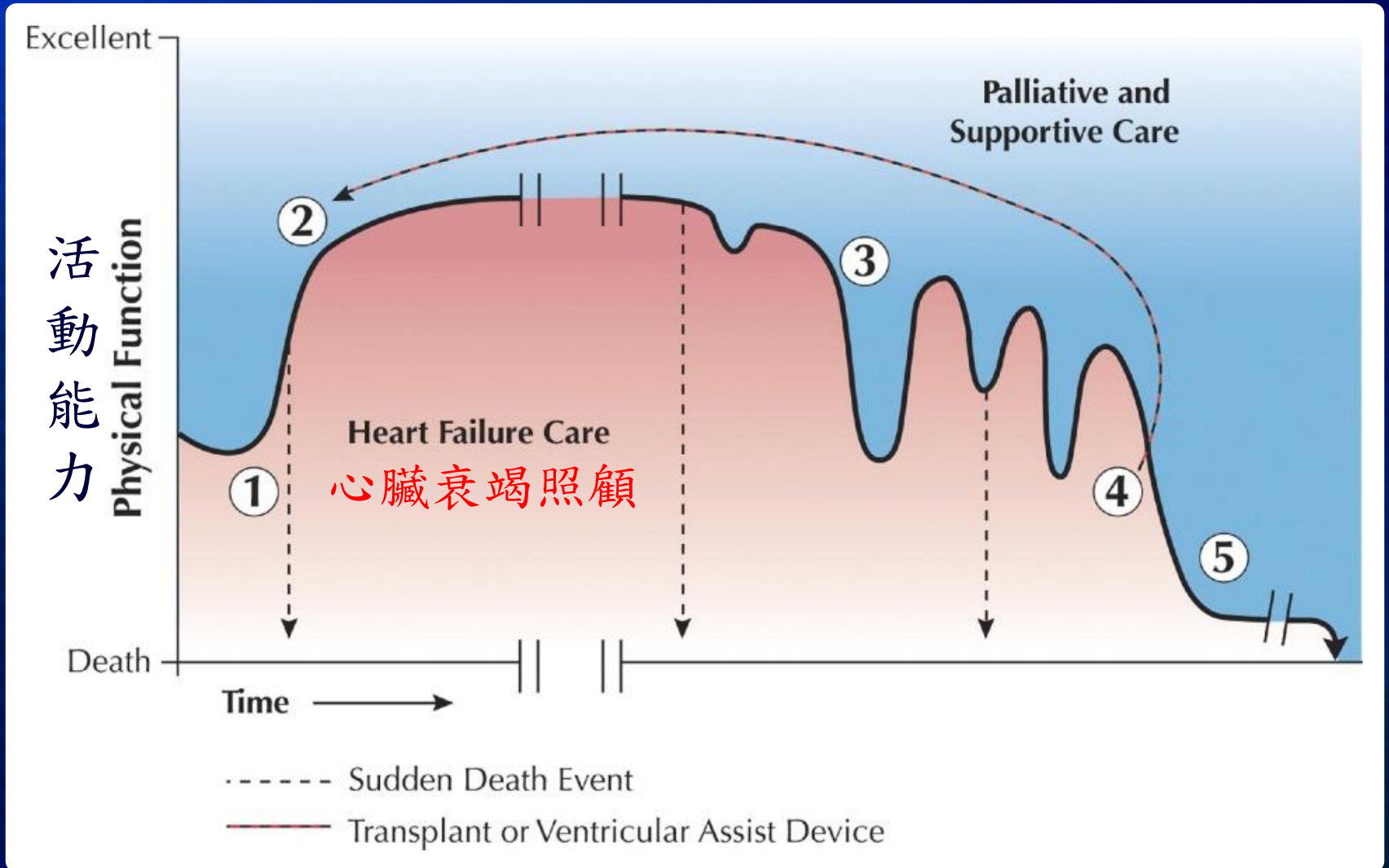
製作：國研院科技政策研究與資訊中心 PRIDE指標資料庫

英國心臟衰竭病人1年、5年及10年存活率



Clare J Taylor et al. BMJ 2019;364:bmj.l223

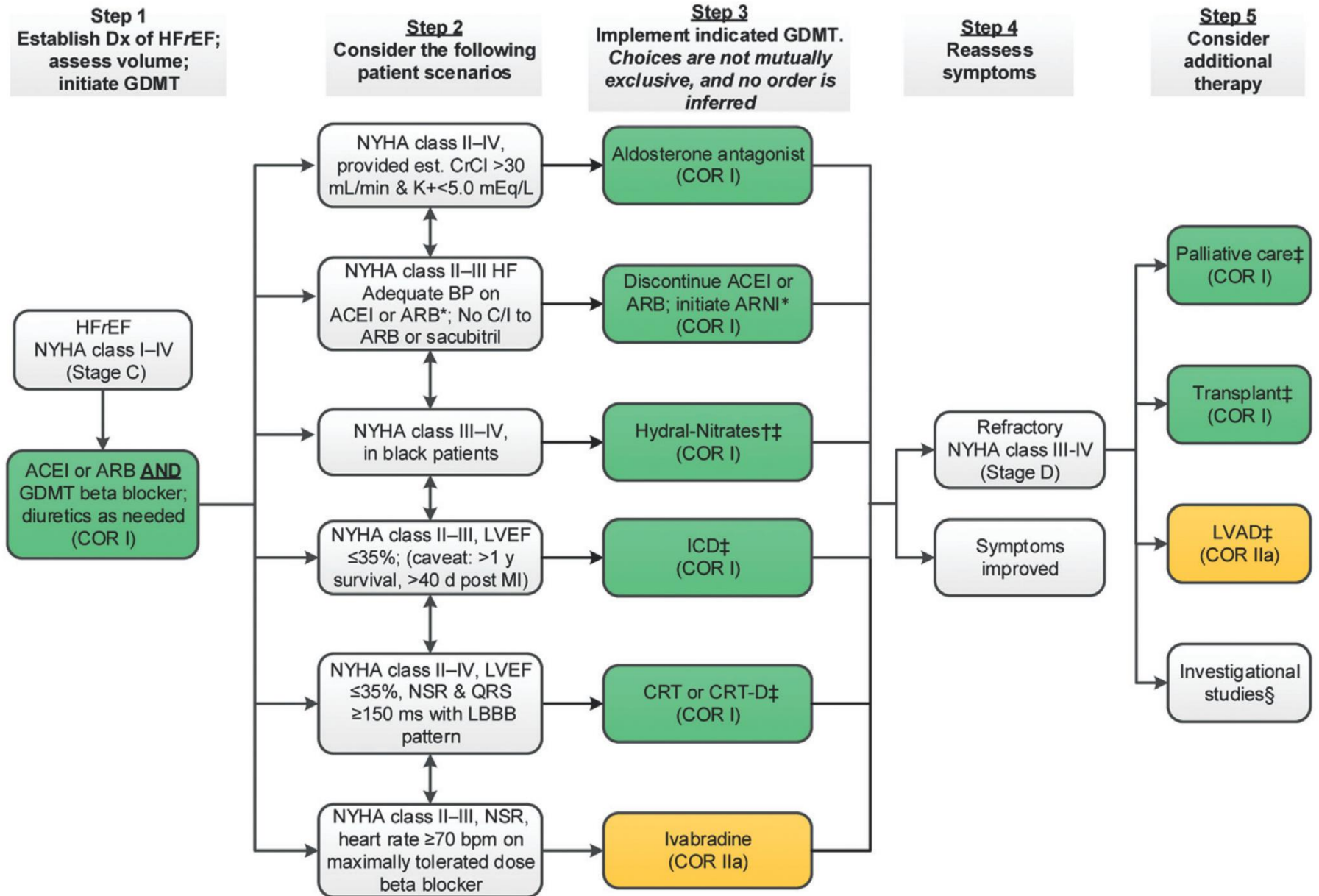
心臟衰竭病程



心臟衰竭的四個階段

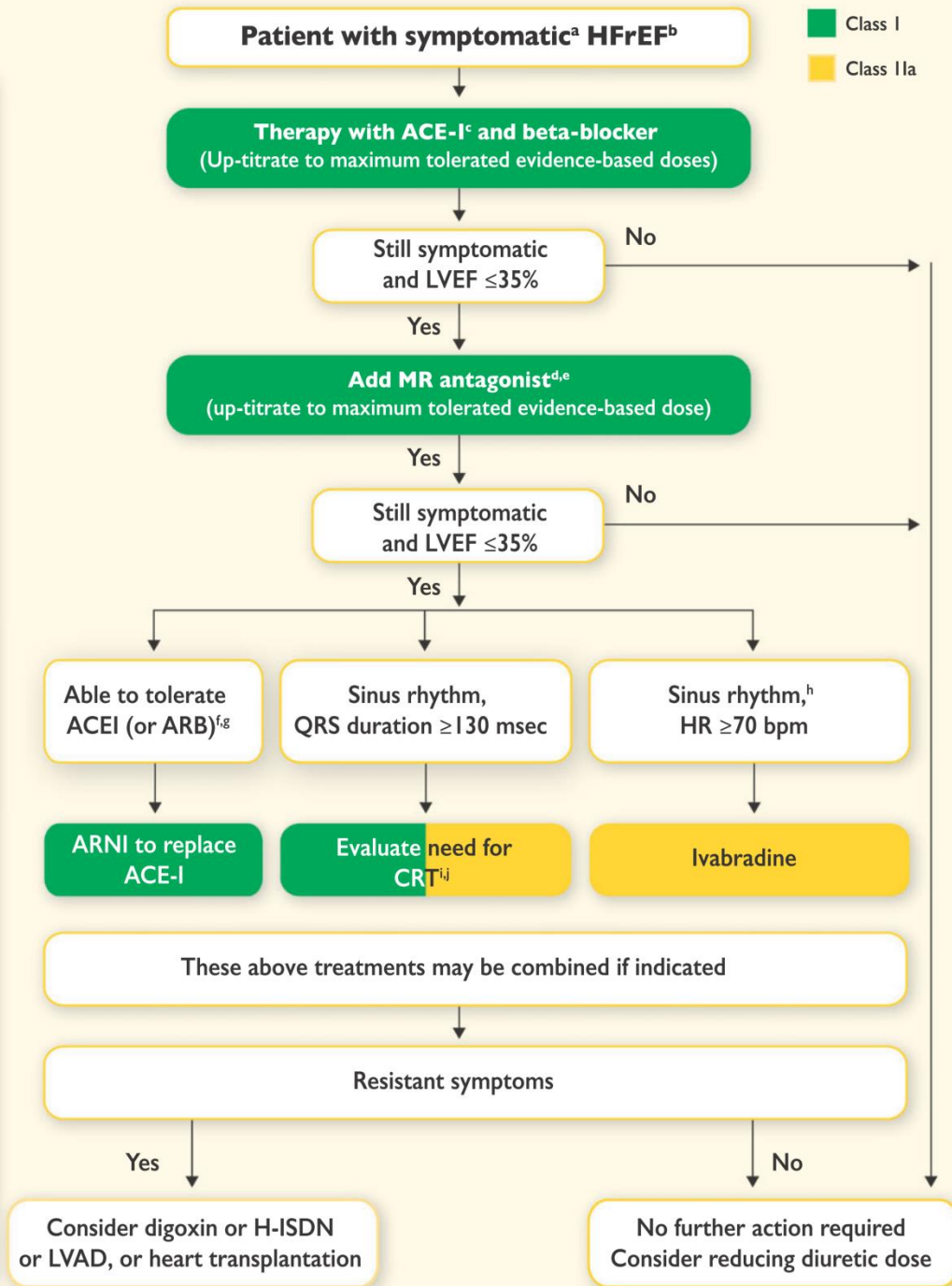
階段	描述
階段A	具有形成心衰竭的高危險因子(如高血壓、糖尿病、冠心病、風濕性心臟病及酒精濫用等)，但尚無心臟構造異常期
階段B	心臟開始出現外觀結構的異常(心室肥大、擴張、收縮力異常及瓣膜疾病)，但尚無心臟臨床的症狀
階段C	已出現外觀結構的異常及臨床的症狀，經藥物治療可以緩解症狀
階段D	頑固性末期心衰竭，患者需持續或間斷接受強心劑，若藥物效果不佳，可暫時施以主動內氣球幫浦、左心室輔助裝置、換心手術等治療，或者安寧緩和治療

2017 美國心臟學會治療指引



Diuretics to relieve symptoms and signs of congestion

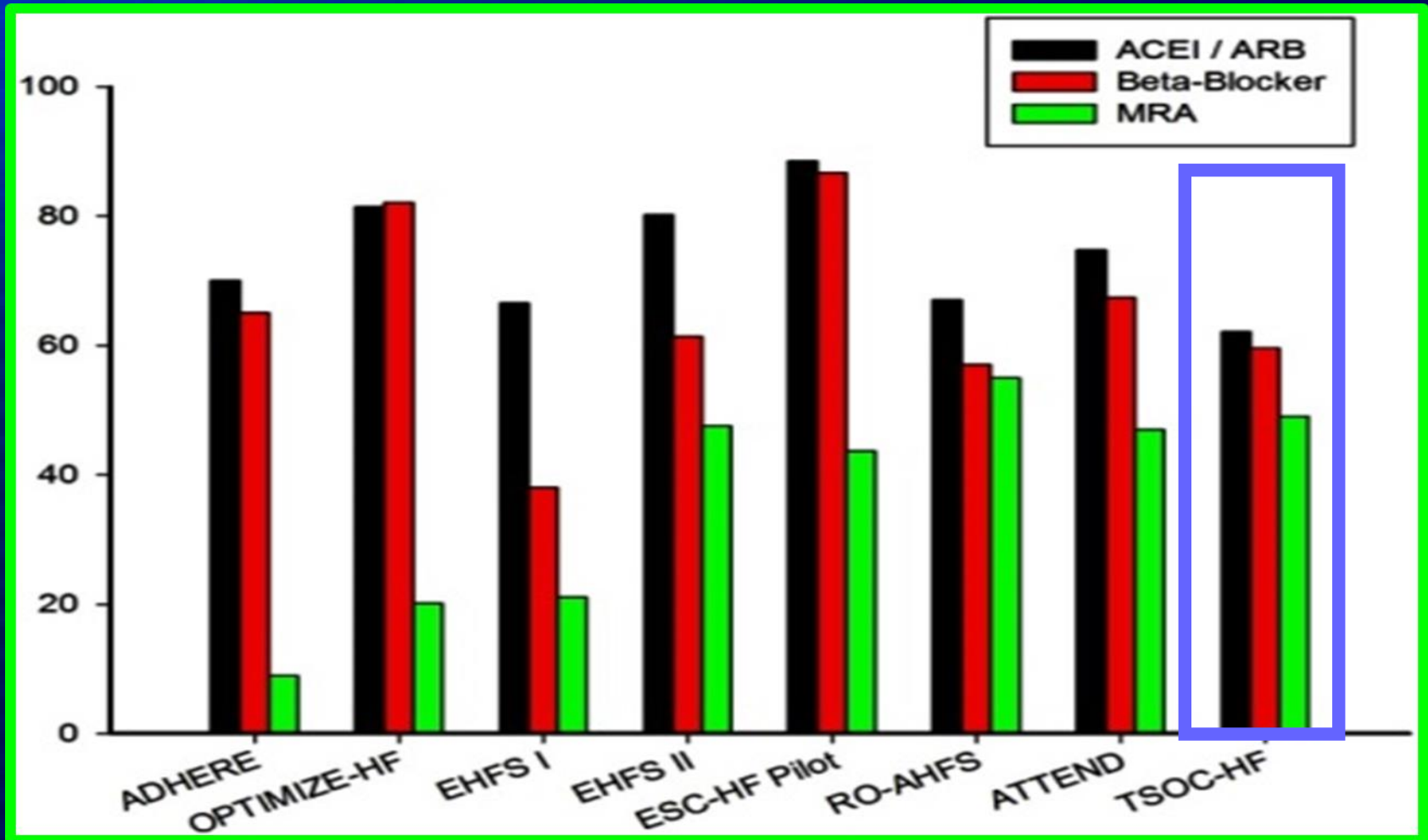
If LVEF $\leq 35\%$ despite OMT
or a history of symptomatic VT/VF, implant ICD



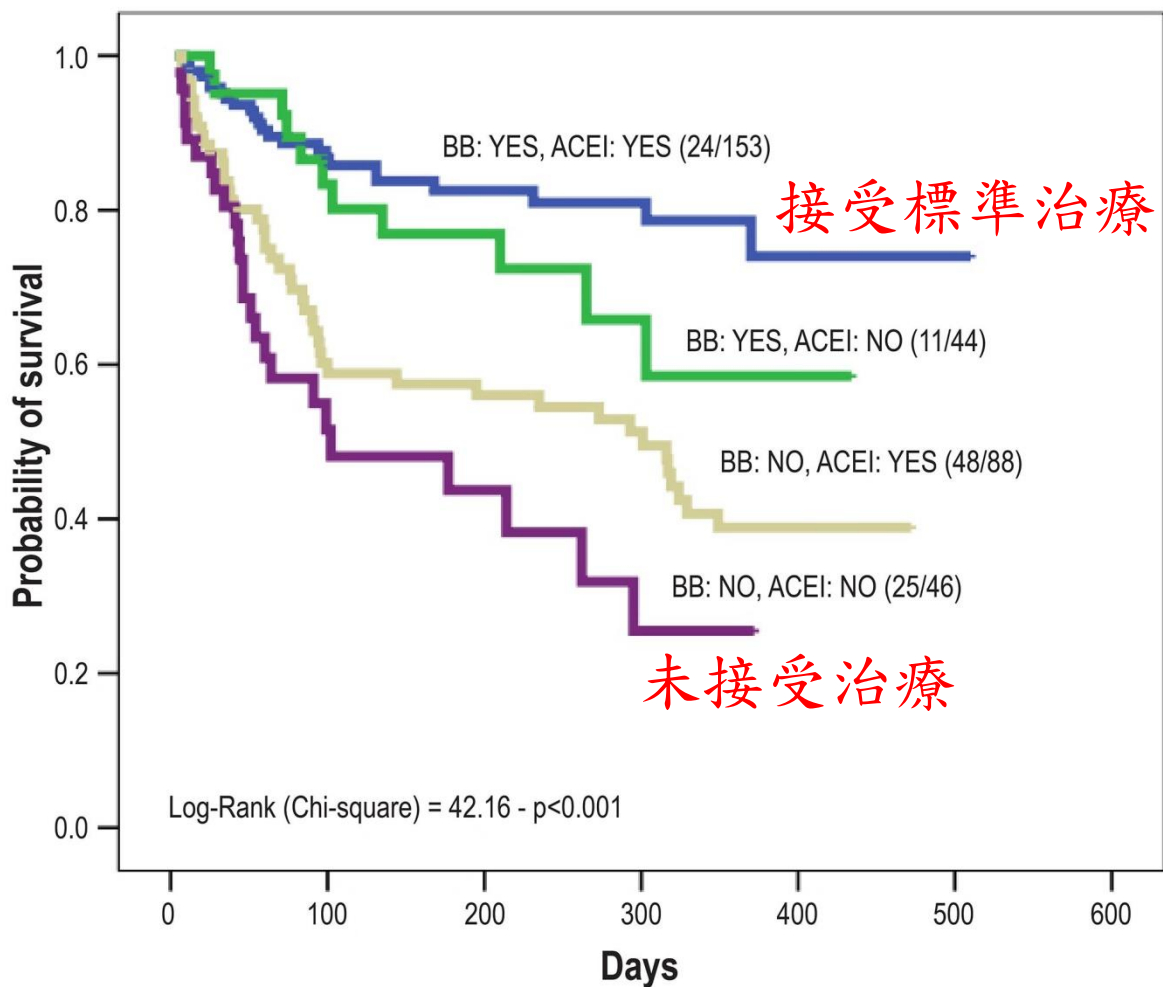
2016 歐洲心臟學會 治療指引

本院可提供
歐美治療指
引所提的所有治療

台灣只有六成病患出院時接受標準治療



有無接受標準藥物治療差別



為何病人得不到完善的治療？

- ✿ 看病「三長兩短」：「三長」即等掛號、等看診、等批價領藥的時間長，「兩短」則是看診時間短、醫生的話短
- ✿ 病人病識感不足：原來我的病這麼嚴重
- ✿ 獲得資訊來源受限：怎麼照顧自己？吃什麼？喝什麼？我吃的藥沒問題嘛？
- ✿ 家庭支持度：看病很花錢，沒人帶我看病
- ✿ 治療信心：病會好嘛？治療有效嘛？

照顧心臟衰竭病人絕非單打獨鬥

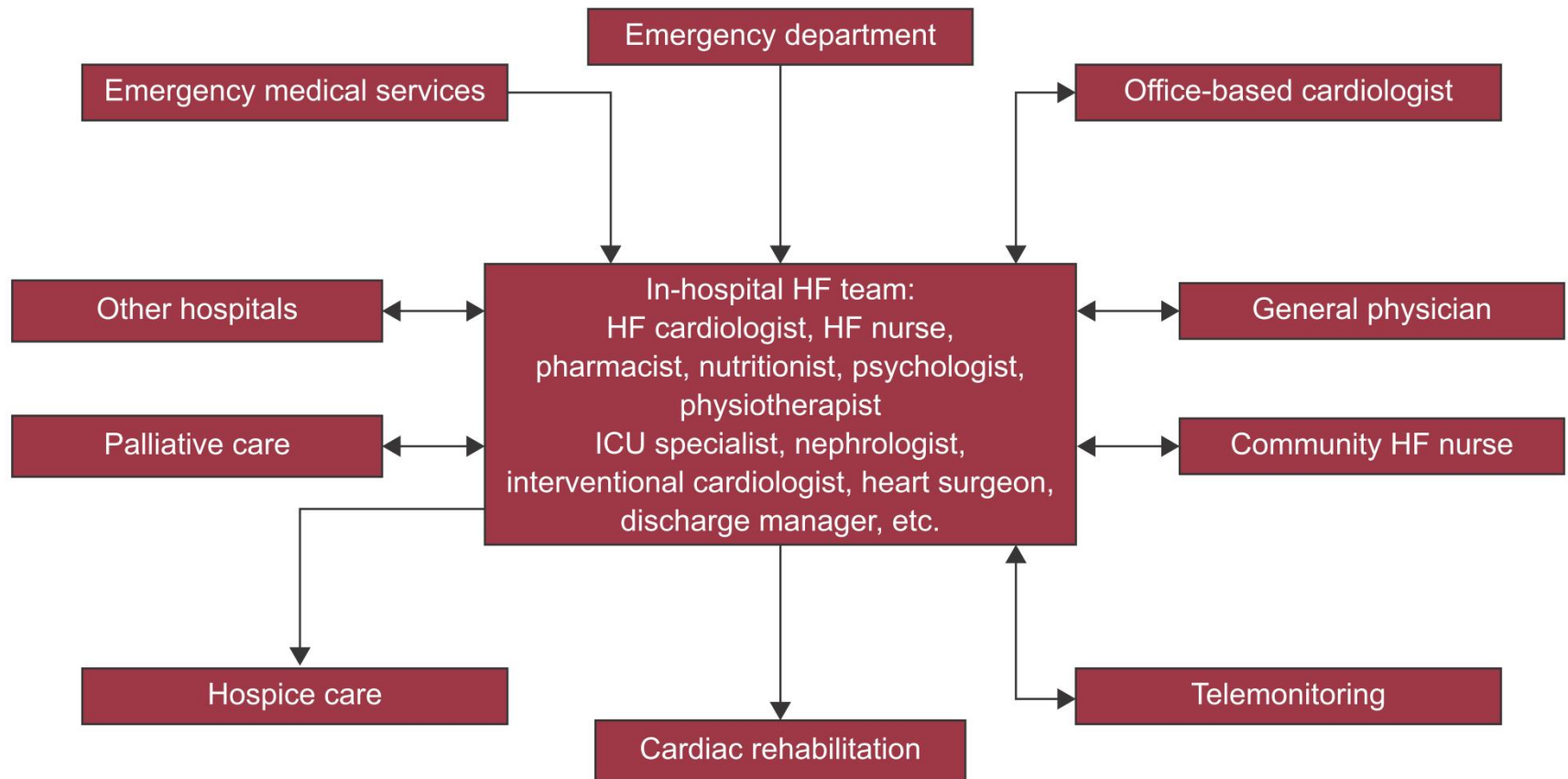


Figure. Multidisciplinary approach to heart failure. HF, heart failure; ICU, intensive care unit.

心臟衰竭急性後期整合照護

將醫院照顧帶回家或後續照顧單位

